



工事内容と金額

外壁ALC板（下塗り） 水系シリコン浸透シーラー
（中塗り・上塗り） シリコン樹脂塗料

屋根トタン シリコン樹脂塗料

施工面積 外壁175㎡ 屋根120㎡

施工金額 890,000円(税込)

※サッシ皿板シーリング打ち替え・ベランダ床防水塗装・基礎塗装・仮設工事一式(ネット養生共)・サッシ・ガラス美装は別途工事。

※外壁・屋根は高圧洗浄機で下地清掃しています。

断熱リフォームドア工事

施工金額 485,000円(税込)

取付工事費共

施工前



着工前塗装面



平成9年当社で1回目の塗替えをしています。新築時の仕上げは、リシン吹付(砂状の骨材を混入させて吹付け、表面がザラザラしている感じ)です。

旧塗膜(ザラザラ面)をサンダー等で落とし水洗いした上で、シーラー、吹付タイル表面をローラーで抑えて平らにして模様を造りました。

今回は塗装後約10年になり、経年劣化による汚れ・変退色・光沢低下・白亜化などの現象が起きています。

高圧洗浄



高圧洗浄機にて、洗浄を行います。

養生



窓、盆栽など塗料が付着しない様しっかりと、ビニール等で囲います。

下塗り専用水系シリコン浸透シーラー塗布



下地を強化すると、上塗の密着を良くするための工程です。



中塗り(使用材料=シリコンセラミック塗料)



中塗り・上塗共、塗布量は決められた量を塗ります。いくら良い塗料を使っても薄めすぎてしまうと、塗料の性能を十分に発揮することが出来ません。

標準塗布量 $\sim 0.14\text{kg}/\text{m}^2$ × 中塗り・上塗2回。希釈は水道で5%~10%。以上の計算で外壁面積から塗料の使用缶数を計算します。尚、下地の状態で多少塗布量も変わってきます。



模様塗り(使用材料=シリコンセラミック塗料)



表面、平滑面の色を変えてローラー塗りをします。仕上げ色は、下地の色とのバランスを考えて決めます。

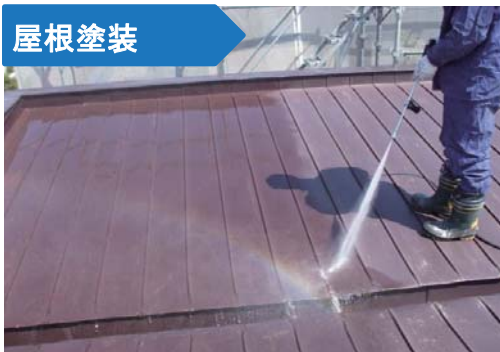
良く見かけなのが、中塗りをして、すぐに模様塗りをする業者(職人さん?会社の指示かな?)がいます。凹部は一度しか塗っていないことになります。必ず、中塗り・上塗りをしてから、表面を丁寧に色を替えて、ローラーで塗っていきます。

これで完璧!!

窯業系サイディング板の塗替えでも、下地の色と上の色が違っている材料があります。塗替え時には是非この様な工法で、元の感じを残す仕上げにすることをお勧めします。



屋根塗装



(1)下地処理

全体に光沢がなく、ハゼ折り部又は所々錆が発生しています。高圧洗浄機にて、死膜・浮き膜を除去。錆部はワイヤーブラシ、ペーパーなどで除去。水洗後、丸1日乾燥させます。



(2)下塗り(エポキシ系錆止め塗料)

傷み易く剥がれ易い箇所(ハゼ折部・軒先部等)は膜厚が薄くならないように、注意する。標準と不良(100g~120g/m²)を守りローラーで塗ります※

※下地の状況が比較的良好な場合は1回塗りのことも有ります。その場合は塗布量を多めにし、皮膜が十分に確保されなければなりません。



(3)上塗り(シリコンルーフ塗料)

塗布量に注意し、ローラー仕上げをしています。薄めすぎると膜厚が薄くなり、付着性・耐久性が低下します。

シーリング工事



このまま放置しておくと、雨水が内側に浸透して行きます。



撤去。

着工前塗布面



念入りに塗っていきます。プライマーが不十分ですと、せっかくのコーキングも密着が悪く不具合が生じます。サイディング板のコーキングも同じことが言えます。



変性シリコン充填。

仕上げ



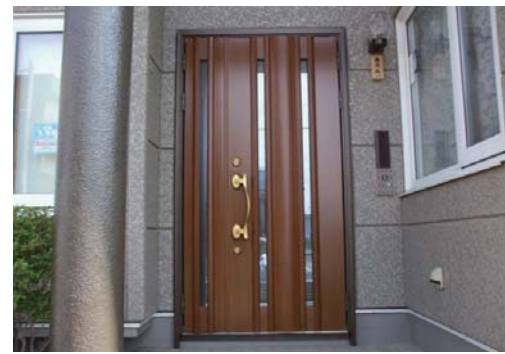
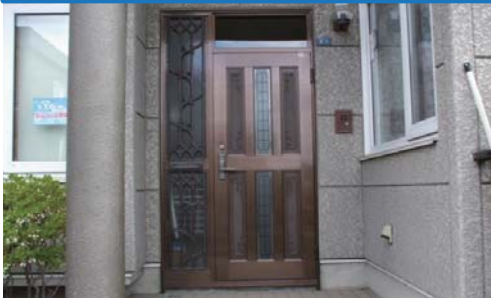
ゴムベラ等で、キレイに表面を平らにします。養生テープを剥がして完成です。

美装工事(別途工事)



ガラス・サッシは、普段清掃が行き届きませんので、足場があるうちにプロに任せてみてはいかがでしょうか。特に白の樹脂サッシは見違えるようになります。価格は、おおよそ2万～3.5万円位です。

玄関リフォームドア取り替え工事



完成



工事箇所

外壁・屋根・軒天・灯油タンク・ベランダ床塗装・サッシ・皿板コーキング打替・玄関土間タイル洗い・玄関、リフォームドアへ取替