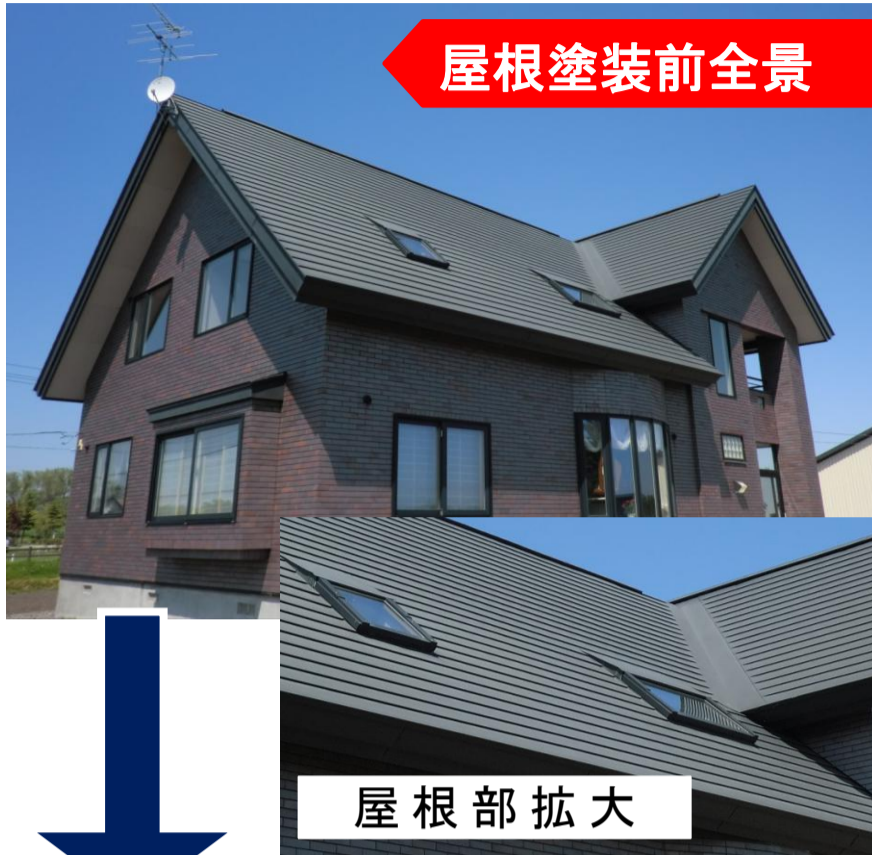


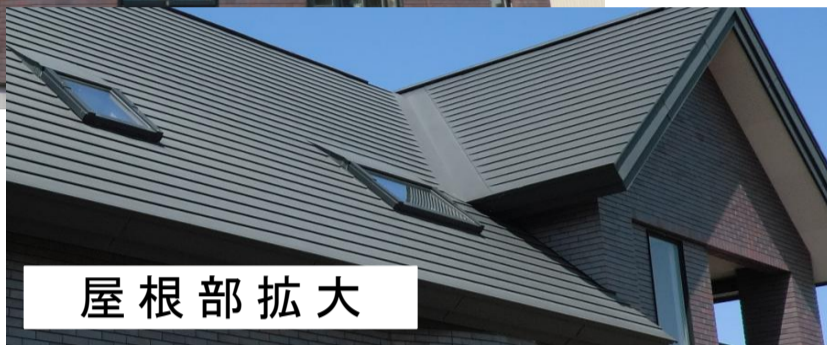


T様邸 屋根塗装工事 当別町

平成24年 6月 施工



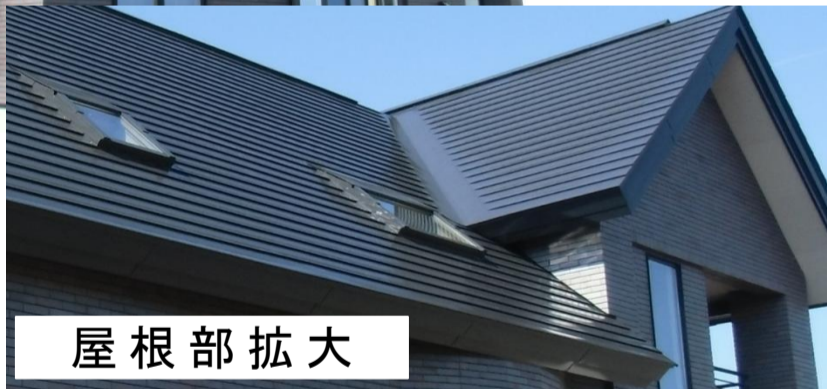
屋根塗装前全景



屋根部拡大



完成



屋根部拡大

塗装前状況

著しい劣化状況は見受けられず、錆の発生もありませんでした。

しかし、立地部が海岸部から5キロ圏内と近く、潮風の影響を受けやすい為、市街地よりも劣化が早く進むことが予見されたので塗替えをお勧めしました。

屋根塗装工程



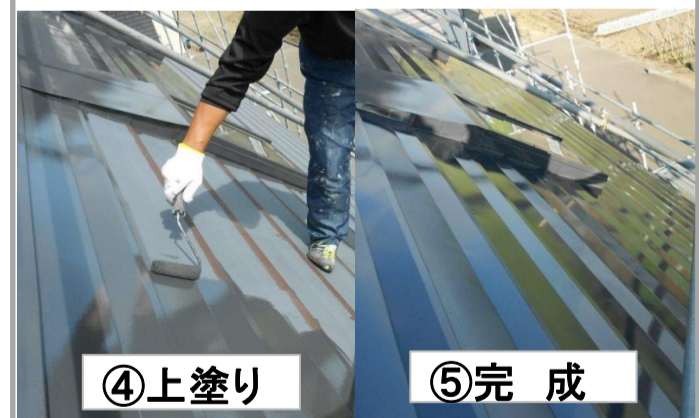
①下地調整

脆弱な旧塗膜をサンドペーパーなどを使用し、手作業で除去します。一見地味な作業ですが、この作業によって仕上がりの美しさや新しい塗膜の寿命が変わってきます。



②高圧洗浄

③錆止め



④上塗り

⑤完成

使用塗料

ターペン可溶1液変性エポキシ系トタン屋根用さび止め塗料

ニッペ ハイポルーフデクロ

錆止め塗料です。

ニッペ 2液形シリコン系トタン屋根用塗料

ファイナルーフSi トタン屋根用塗料です。

- ①高光沢で艶感のある仕上がりになります。
- ②紫外線に強く光沢保持性に優れています。
- ③積雪や滑雪に対して優れた耐久性を発揮します

住まいを明るく! 暮らしを楽しく!

株式会社 **ハヤシガキ**

株式会社 林崎塗装店

